

Fig. 1

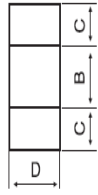


Fig. 2

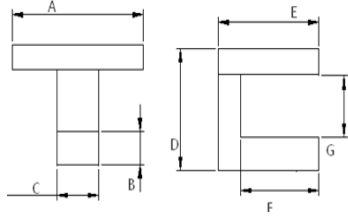


Fig. 3

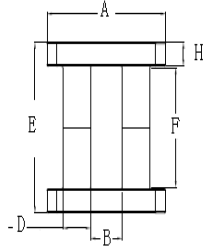


Fig. 4

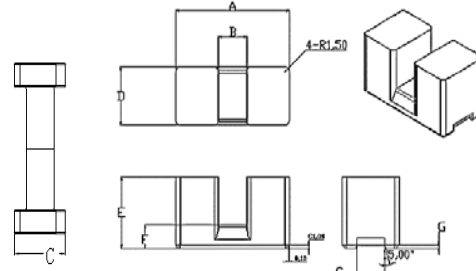


Fig. 5

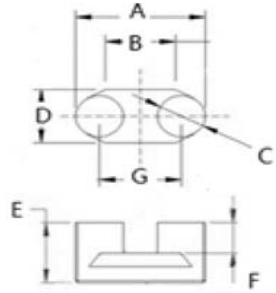
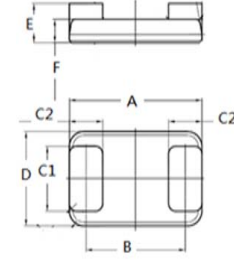


Fig. 7

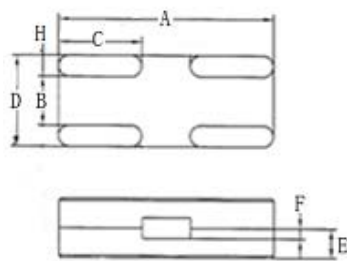


Fig. 8

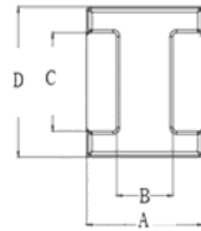


Fig. 9

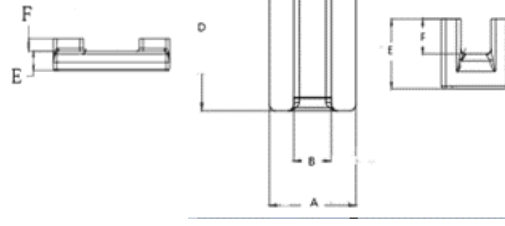


Fig. 10

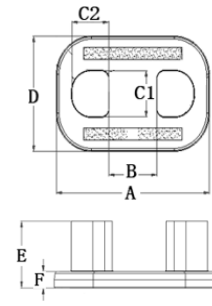


Fig. 11

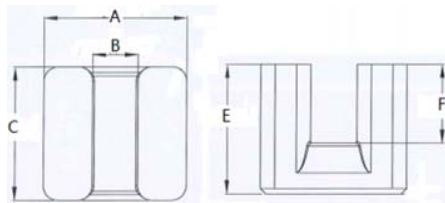


Fig. 12

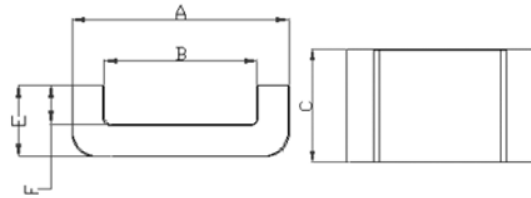


Fig. 13

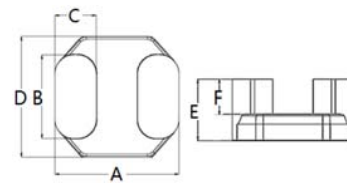


Fig. 14

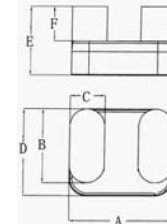


Fig. 15

UU型

尺寸Dim 型号 Type	图形 Fig.	A (mm)	B (mm)	C (mm)	D (mm)	E (mm)	F (mm)	G(H) (mm)	C ₁ (mm ⁻¹)	Le (mm)	Ae (mm ²)	Ve (mm ³)
UU4.6	9	4.6±0.2	2.0±0.2	—	8±0.25	4.0±0.1	2±0.15	—	1.41	16.70	11.83	197.64
UU6.2	1	6.2±0.15	2.8±0.15	1.7±0.15	5.0±0.15	1.8±0.15	3.5±0.1	—	—	—	—	—
UU6.2B	1	6.2±0.15	2.8±0.15	1.7±0.15	5.0±0.15	2.45±0.15	4.15±0.1	—	—	—	—	—
UU6.6/5.5/8.4	1	6.6±0.15	2.8±0.1	1.9±0.06	5.5±0.08	2.0±0.1	4.2±0.05	—	1.8	19.97	11.10	221.67
UU8.0/5.0	1	8.0±0.2	2.4±0.1	—	5.0±0.1	1.3±0.1	4.3±0.1	—	1.319	19.10	14.47	276.40
UU8.4	6	8.4±0.2	4.55±0.1	3.09±0.1	4.0±0.1	4.5±0.1	2.3±0.1	5.31±0.12	—	—	—	—
UU8.7	1	8.7±0.2	3.1±0.2	—	18.6±0.3	1.7±0.2	4.8±0.15	—	0.41	22.23	54.63	1214.63

UU9.0	5	9.0±0.25	6.35ref	5±0.1 2.65±0.1	6±0.15	3.3±0.1	1.35±0.1	—	—	—	—	—
UU9.4	5	9.4±0.25	—	31.2±0.45 3.0±0.15	37.2±0.5	4.8±0.1	3.0±0.2	—	0.52	19.70	37.64	741.51
UU9.8	1	9.80±0.3	4.0MIN	—	2.70±0.2	4.20±0.2	7.20±0.2	—	4.51	34.09	7.57	257.96
UU10	2	10.00±0.3	2.00±0.3	3.20±0.3	7.25±0.3	10.35±0.15	8.55±0.2	—	7.59	47.39	6.24	295.81
UU10.5	1	10.5±0.3	5.2MIN	—	5.00±0.25	5.40±0.3	7.90±0.15	—	3.14	40.20	12.81	515.01
UU10B	1	10.5±0.3	5.2MIN	—	5.00±0.25	5.30±0.3	7.80±0.15	—	3.11	39.80	12.81	509.83
UU10C	1	10.15±0.2	4.15MIN	—	2.90±0.15	4.20±0.35	7.40±0.2	—	3.92	34.91	8.91	311.02
UU10D	1	10.05±0.3	4.15MIN	—	2.90±0.15	4.20±0.35	7.40±0.2	—	3.99	34.73	8.71	302.53
UU10.6	1	10.6±0.3	5.0±0.3	—	28.0±0.4	0.9±0.15	3.7±0.1	—	0.285	22.40	78.40	1755.88
UU12	1	12.0±0.4	6.0MIN	—	5.10±0.2	6.00±0.2	8.80±0.2	—	3.02	45.07	14.90	671.55
UU13.53	7	13.53±0.3	3.79±0.25	4.37±0.15	12.53±0.25	2.15±0.15	1.4±0.15	4.37±0.15	—	—	—	—
UU14.6	7	14.6±0.15	4.3±0.1	5.15±0.1	7±0.1	3.1±0.1	1.15±0.15	1.35±0.1	—	—	—	—
UU15	8	15±0.3	9±0.3	10.5±0.2	17±0.25	2.8±0.2	1.7±0.2	—	—	—	—	—
UU15.5	8	15.5±0.3	8.5±0.3	10.5±0.2	17±0.25	2.8±0.2	1.7±0.2	—	—	—	—	—
UU15.7	1	15.7±0.3	6.7MIN	—	6.00±0.15	6.35±0.15	10.00±0.15	—	2.08	51.20	24.66	1262.37
UU16	1	16.0±0.3	7.1MIN	—	6.00±0.2	6.20±0.2	10.1±0.2	—	2.12	52.31	24.72	1293.18
UU16.2	8	16.2±0.25	7.8±0.25	13.3±0.3	20.3±0.3	2.6±0.2	1.7±0.2	—	—	—	—	—
UU16.6	8	16.6±0.3	7.8±0.3	14.5±0.25	21.5±0.3	2.8±0.2	1.7±0.2	—	—	—	—	—
UU18.3	5	18.3±0.25	13.7±0.15	8.6±0.1 4.6±0.1	12.5±0.15	5.2±0.1	3.1±0.12	—	1.09	42.33	38.75	1640.63
UU19.55	5	19.55±0.25	—	11±0.25 5.8±0.15	16.05±0.25	5.35±0.1	3.3±0.15	—	0.85	36.69	43.06	1580.38
UU21	1	21.0±0.6	6.0MIN	—	7.50±0.3	8.25±0.2	15.3±0.4	—	0.96	73.22	76.26	5583.73
UU21.6	1	21.6±0.6	13±0.4	—	29±0.6	1.2±0.15	5.5±0.15	—	0.36	44.31	124.70	5525.31
UU22	1	22±0.35	7±0.35	—	8±0.25	42±0.3	49.5±0.3	—	3.42	205.56	60.00	12333.72
UU23	1	22.7±0.5	9.5MIN	—	7.80±0.5	9.5±0.25	15.8±0.25	—	1.57	76.31	48.71	3716.99
UU24	1	24.0±0.3	10.0±0.3	7.0±0.3	37.0±0.5	3.9±0.20	10.9±0.20	—	0.22	57.59	259.00	14916.11
UU25	1	24.8±0.7	8.4±0.4	—	12.7+/-0.3	10.85±0.15	19.0±0.1	—	0.84	85.80	101.80	8733.20
UU25.4	1	25.4±0.5	12.7±0.5	—	12.7±0.3	9.5±0.25	15.9±0.15	—	1.03	83.42	80.91	6750.28
UU26.5	1	26.5±0.5	17±0.5	—	16±0.4	12±0.3	17.05±0.3	—	1.25	97.32	77.94	7584.62
UU27	1	27±0.5	9.2±0.4	—	27±0.5	11±0.2	20±0.15	—	0.38	90.51	241.26	21837.68
UU28	1	28±0.4	20.0±0.35	4.0±0.3	20.0±0.3	0.7±0.15	2.6±0.1	—	1.24	50.30	40.41	2032.75
UU30/10.5/31	3	30.00±0.6	8.00±0.4	10.5±0.3	7.00±0.3	31.00±0.5	23.00±0.2	4.00±0.2	—	—	—	—

UU31	1	31±0.5	11±0.5	—	10.0±0.3	6.5±0.15	13.5±0.1	—	0.89	73.18	82.37	6028.20
UU31B	7	31±0.3	7±0.12	12±0.15	13±0.15	4.23±0.05	1.48±0.1	—	—	—	—	—
UU33	1	33.0±0.5	18.6MIN	—	7.20±0.2	6.15±0.15	13.5±0.2	—	1.63	84.32	51.81	4368.48
UU34	1	24.0±0.47	12.20±0.4	—	34.0±0.7	4.65±0.15	10.5±0.15	—	0.31	61.46	199.66	12270.62
UU34	12	34.0+0.7/-0.3	24.0±0.5	20.0±0.25	—	11.0±0.15	6.0±0.15	—	0.87	87.86	100.71	8848.44
UU34.9	14	34.9±0.5	8±0.2	12±0.2	12±0.25	23.5±0.15	15.5±0.2	—	1.39	112.16	80.59	9093.48
UU35	1	35±0.5	7.5±0.5	13.75±0.5	50±0.7	2.4±0.2	16.4±0.2	—	0.10	68.19	694.21	47336.20
UU38/22	5	38±0.5	—	18±0.35 12±0.3	22±0.3	32±0.15	9±0.25	—	0.63	150.92	238.54	36000.53
UU38/25	5	38±0.5	—	21±0.35 13±0.3	25±0.3	32±0.3	9±0.3	—	0.57	137.21	240.72	33028.36
UU38B	5	38±0.5	—	18±0.35 12±0.3	22±0.3	32±0.15	4±0.25	—	1.00	128.07	128.04	16399.36
UU39	11	39±0.6	11±0.5	32±0.4	—	30±0.2	18±0.25	—	0.35	137.96	398.24	54939.21
UU40喷涂	4	40.0±0.7	10.5±0.5	10.0±0.3	20.0±0.3	24.5±0.2	8.0±0.3	1.0±0.2	0.51	115.55	225.66	26074.89
UU41	1	41.0±0.7	13±0.7	14±0.3	37±0.5	25±0.25	38.75±0.25	—	0.33	169.58	515.34	87393.52
UU44	1	44±0.6	16±0.4	14±0.2	38±0.5	17.5±0.15	29.5±0.15	—	0.28	142.28	500.24	71176.56
UU45.4	11	45.4±0.6	12±0.6	37±0.5	—	33.55±0.15	21.55±0.2	—	0.28	152.82	548.78	83861.58
UU48	14	48±0.7	34±0.5	16±0.25	40±0.55	31.8±0.2	1.58±0.2	—	0.30	145.87	488.90	71313.05
UU50	1	50±0.5	38±0.5	6±0.1	35±0.4	1.75±0.25	7.6±0.1	—	0.49	101.61	205.57	20887.51
UU51	11	51±0.7	15±0.7	29±0.5	—	37±0.2	21±0.25	—	0.39	167.06	433.69	72455.46
UU60	1	60±1	48ref	6±0.4	40±0.6	3±0.3	9±0.15	—	0.53	126.85	240.00	30443.89
UU60	13	60±0.65	39.4±0.4	20±0.3	57±0.6	29.65±0.2	16.65±0.2	—	0.24	173.00	718.47	124279.31
UU66.5	5	66.5±0.8	42.0±0.8	31±0.5 24.5±0.3	46.0±0.7	35±0.15	21±0.2	—	0.35	208.72	595.04	124196.00
UU67喷涂	1	68.5max	42.9ref	12.8max	37.4max	5.1min	18max	—	0.33	145.90	438.00	63903.76
UU68.5	1	68.5±1	48.5±1	10±1	54±0.7	18.5±0.2	8.5±0.3	—	0.30	162.41	540.00	87704.60
UU87	10	87±1.2	27.6±0.6	±0.3521±0.	60±0.8	31.8±0.15	8±0.25	—	—	—	445.20	—
UU105	1	105±1.2	71±1	—	20±0.25	5±0.25	22±0.2	—	—	—	340.00	—