

Fig. 1

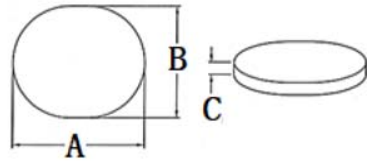
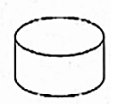


Fig. 2

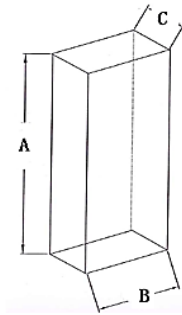


Fig. 3

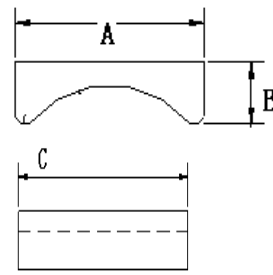


Fig. 4

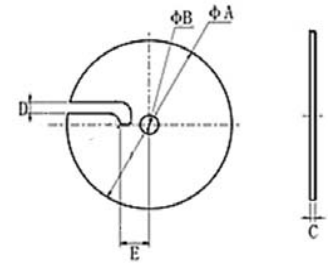


Fig. 5

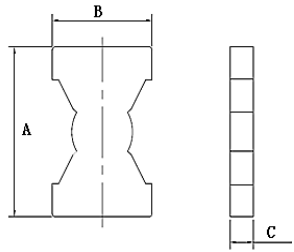


Fig. 6

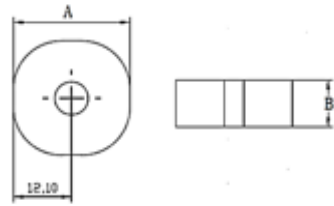


Fig. 7

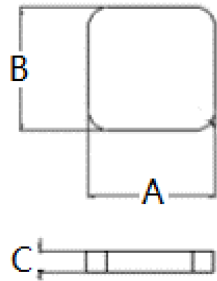


Fig. 8

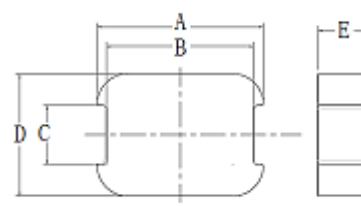


Fig. 9

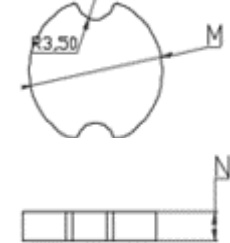


Fig. 10

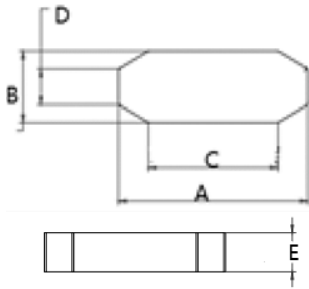


Fig. 11

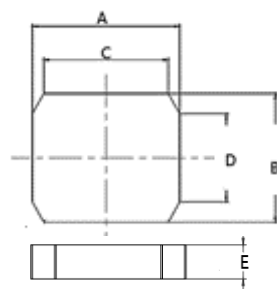


Fig. 12

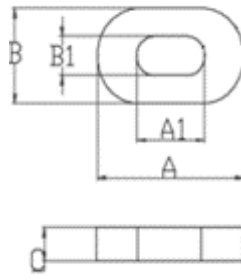


Fig. 13



Fig. 14

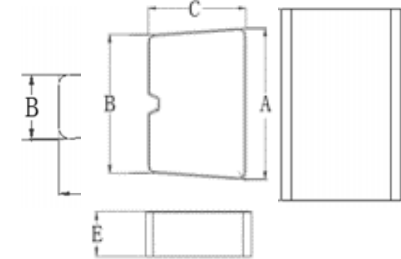


Fig. 15

## 磁条型

型号 Type	尺寸Dim 图形 Fig.	A (mm)	B (mm)	C (mm)	D (mm)	E (mm)
8. 8R3	2	$8.8 \pm 0.2$	$3 \pm 0.15$	—	—	—
9. 9R1	1	$9.9 \pm 0.25$	$1.0 \pm 0.1$	—	—	—
10. 2X6. 8R4	2	$10.2 \pm 0.25$	$6.8 \pm 0.2$	$4.0 \pm 0.05$	—	—

11R3	1	11.0±0.20	3.0±0.15	—	—	—
12.0R5	1	12.0±0.25	5.0±0.15	—	—	—
12X11R2	8	12.0±0.25	11.0±0.2	2.0±0.15	—	—
12R16	1	12.0±0.25	16.0±0.15	—	—	—
13R4	1	13±0.2	4±0.15	—	—	—
13R6	1	13±0.2	6±0.15	—	—	—
13X11.5R3	2	13±0.25	11.4±0.2	3±0.05	—	—
13.5X10.8R2	2	13.5±0.2	10.8±0.2	2±0.05	—	—
13.5X11R2	2	13.5±0.2	11±0.2	2±0.1	—	—
14R3	1	14±0.2	3±0.15	—	—	—
14R4	1	14±0.2	4±0.15	—	—	—
14.8X8.5R2	3	14.5±0.2	8.5±0.15	2±0.1	—	—
15X13R2	2	15±0.3	13±0.3	2.0±0.15	—	—
16R2	1	16±0.3	2.0±0.15	—	—	—
16X6.8R3	2	16.0±0.3	6.8±0.15	3±0.1	—	—
16X8.5R2	2	16.0±0.25	8.5±0.15	2.0±0.05	—	—
16X8.5R7.8	2	16.0±0.25	8.5±0.15	7.8±0.05	—	—
16X9R3	2	16.0±0.2	9.0±0.2	3.0±0.05	—	—
16.2X12.2R2	2	16.2±0.25	12.2±0.25	2.0±0.15	—	—
16.5X10.5R2.5	2	16.5±0.25	10.5±0.25	2.5±0.10	—	—
17R2	1	17±0.3	2±0.05	—	—	—
17.6R4	1	17.4+0.2/-0.3	4.0±0.05	—	—	—
17.6X13.2R2	2	17.6±0.35	13.2±0.25	2±0.1	—	—
18R4	1	18.0±0.30	4.0±0.2	—	—	—

18X10X4	2	18.0±0.30	10.0±0.2	4.0±0.1	—	—
18X12X4	3	18.0±0.35	12.0±0.3	4.0±0.1	—	—
19R4	1	19.0±0.3	4.0±0.1	—	—	—
19.6R5	1	19.6±0.2/-0.4	5.0±0.05	—	—	—
19.65X19R6	3	19.65±0.35	19±4	6±0.05	—	—
20R6	1	20±0.35	6.0±0.1	—	—	—
20X10X4	1	20±0.3	10±0.3	4±0.2	—	—
20X11.8R4	8	20.0±0.3	11.8±0.35	4.0±0.05	—	—
21R2	1	21±0.2	2±0.15	—	—	—
21X11R	2	21±0.3	11±0.2	5±0.10	—	—
21X13R	8	21±0.35	13±0.3	4.5±0.1	—	—
21X18R	8	21±0.3	18±0.2	7±0.15	—	—
21.5R6	1	21.5±0.35	6±0.1	—	—	—
21.8X14R2	2	21.8±0.3	14±0.25	2.0±0.1	—	—
22X17.5R2	2	22±0.3	17.5±0.25	2.0±0.1	—	—
22.5X9.5R1	2	22.5±0.3	9.5±0.2	1±0.1	—	—
22.5R5	1	22.5±0.3	5±0.1	—	—	—
23R2	1	23±0.3	2.0±0.1	—	—	—
23.0X20R2	2	23±0.3	20±0.3	2.0±0.15	—	—
23X21R6	8	23±0.35	21±0.3	6.0±0.1	—	—
23X26R2.2	8	23±0.35	6±0.15	2.2±0.1	—	—
24R2	1	24±0.5	2.0±0.1	—	—	—
24R10	10	24±0.5	10.0±0.1	—	—	—
24X11R2	2	24±0.3	11±0.2	2.0±0.15	—	—

24X18R6	2	24±0.4	18±0.4	6.0±0.1	—	—
24.2X24.2R5	7	24.2±0.3	5.0±0.05	—	—	—
24.6X19R4.5	2	24.6±0.35	19±0.25	4.5±0.1	—	—
24.7X20R5	2	24.7±0.35	20.0±0.3	5.0±0.1	—	—
24.8X9R5.2	11	24.8±0.4	9±0.2	17ref	4.5ref	5.2±0.1
25R5	1	25±0.35	5.0±0.1	—	—	—
25R5	10	25±0.35	5.0±0.1	—	—	—
25X7R5	8	25±0.35	7.0±0.2	5.0±0.1	—	—
25X12.81R2	4	25±0.35	12.81±0.25	2.0±0.1	—	—
25X16.6R4.5	2	25±0.35	16.6±0.25	4.5±0.1	—	—
25.6R6	1	25.6±0.4	6±0.1	—	—	—
26R9.13	1	26±0.4	9.13±0.1	—	—	—
26X13.6R5	2	26±0.3	13.6±0.2	5.0±0.1	—	—
26X14R4	8	26±0.35	14±0.25	4.0±0.1	—	—
26.17X16.54R2	2	26.17±0.35	16.54±0.25	2.0±0.1	—	—
26.44X25.2R3	2	26.44±0.35	25.2±0.3	3.5±0.1	—	—
27R5	1	27±0.3	5±0.1	—	—	—
27X8.9R2.5	3	27±0.5	8.9±0.4	2.5±0.1	—	—
27.5X15R2	2	27.5±0.4	15±0.25	2±0.1	—	—
27.5X24.9X5	2	27.5±0.4	24.9±0.4	5±0.1	—	—
28X16.2R4	2	280.4	16.2±0.3	4±0.1	—	—
28X24X3	13	28±0.4 12ref	24±0.4 8ref	3±0.1	—	—
29X24.8X8.3	12	29±0.6	24.8±0.4	24.5ref	17ref	8.3±0.1

29. 1X17. 5X2. 5	2	29. 1±0. 35	17. 5±0. 25	2. 5±0. 1	—	—
29. 7X16R2. 75	8	29. 7±0. 5	16±0. 25	2. 75±0. 1	—	—
29. 7X25. 5R2. 75	8	29. 7±0. 5	25. 5±0. 45	2. 75±0. 1	—	—
30X20X8. 1	8	30±0. 6	20±0. 4	8. 1±0. 1	—	—
30X30R10	8	30±0. 6	30±0. 6	10±0. 1	—	—
30. 2X20. 4R15	2	30. 2±0. 6	20. 4±0. 4	10±0. 1	—	—
30. 4X16. 4R4. 5	2	30. 4±0. 6	16. 4±0. 4	4. 5±0. 1	—	—
31R3	1	31±0. 5	3±0. 1	—	—	—
31X12. 5R2. 5	2	31±0. 5	12. 5±0. 3	2. 5±0. 1	—	—
31. 3X16R3	2	31. 3±0. 4	16±0. 3	3±0. 15	—	—
32X14R19. 2	2	32±0. 4	14±0. 3	19. 2±0. 1	—	—
32X17R11	2	32±0. 5	17±0. 3	11±0. 10	—	—
32. 3X21. 8R6	2	32. 3±0. 5	21. 8±0. 3	6±0. 1	—	—
33X14R6	13	33±0. 4 14. 7ref	14±0. 25 4. 5ref	6±0. 1	—	—
33. 1X16. 1R10	2	33. 1±0. 5	16. 1±0. 3	10±0. 1	—	—
34R3	1	34±0. 35	3±0. 1	—	—	—
34X16R10	2	34±0. 5	16±0. 25	10±0. 1	—	—
34X18R8. 8	2	34±0. 5	18±0. 3	8. 8±0. 1	—	—
34. 5R4	7	34. 5±0. 5	4±0. 15	—	—	—
34. 6X19. 6R7	13	34. 6±0. 4 16. 0ref	19. 6±0. 35 8. 0ref	7. 0±0. 1	—	—
35X7X7. 65	3	35±0. 96	7±0. 2	7. 65±0. 1	—	—

37X7X4	3	37±0.5	7±0.3	4±0.1	—	—
37X16.7X30.9	3	37±0.5	16.7±0.3	30.9±0.1	—	—
37X20R4	13	37±0.5 19±0.3	20±0.3 7±0.3	4±0.1	—	—
37X21.3X1.3	3	37±0.5	21.3±0.5	1.3±0.15	—	—
38X14X20.4	3	38±0.5	14±0.25	20.4±0.1	—	—
38X19.4X59.8	15	38.0±0.5	19.4±0.3	17.2±0.3	—	59.8±0.4
38X35X6.3	3	38±0.4	35±0.7	6.3±0.1	—	—
38.4X22.4X1	3	38.4±1	22.4±1	1±0.2	—	—
39.6X24X2.1	3	39.6±0.4	34±0.6	2.1±0.15	—	—
40X7X7.65	3	40±0.7	7±0.2	7.65±0.1	—	—
40X30X35	8	40±0.7	30±0.3	35±0.3	—	—
40X30X30	8	40±0.7	30±0.3	30±0.3	—	—
40X38X6.3	3	40±0.8	38±0.1	6.3±0.1	—	—
40.8X20X50.3	3	40.8±0.4	20±0.3	50.3±0.2	—	—
42.5X41.5X1.3	3	42.5±0.7	41.5±0.7	1.3±0.15	—	—
45X5X30	5	44.2±0.4	5.0+0.1/-0.3	30MIN	3.0±0.3	8.0±0.3
48X38.5X1.7	8	48±0.5	38.5±0.4	1.7±0.15	—	—
49X29.5X9	8	49±0.7	29.5±0.5	9±0.15	—	—
50*13.8R13.25	4	50±0.7	13.8±0.2	13.25±0.1	—	—
50X32X5.15	3	50±0.6	32±0.5	5.15±0.1	—	—
59.85X40X16.5	14	59.85±0.6	55.1±0.6	40.0±0.5	—	16.5±0.15
63.4X26R9.8	2	63.4±0.8	26±0.4	9.8±0.1	—	—
64.88X16.5R5.5	2	64.88±0.8	16.5±0.3	5.5±0.1	—	—

70X20X7	3	70.0±0.7	20±0.3	7.0±0.15	—	—
72.4X50.8X4.5	3	72.4±0.7	50.8±0.7	4.5±0.1	—	—
76.8X47.8X1.7	3	76.8±0.7	47.8±0.5	1.7±0.15	—	—
83X59.3X25	9	82.97±1.2	73.4±1.1	28.7±0.5	59.3±0.8	25±0.2
82.73X59.1X25	9	82.73±1.2	72.7±1.1	30±0.5	59.1±0.8	25±0.2
90X22X4	3	90±0.5	22±0.5	4±0.25	—	—
94X50X15	3	94±0.5	50±0.2	15±0.2	—	—
100X25X30	8	100±0.6	25±0.3	30±0.3	—	—
101X57X25	3	101±1.5	57±0.9	25+1/-0	—	—
105X25X30	3	105±0.6	25±0.3	30±0.3	—	—
110X25X30	3	110±0.6	25±0.3	30±0.3	—	—
108X8X4	3	108±1	8±0.4	4±0.25	—	—
108X108X4	8	108±0.5	108±0.5	4.0±0.25	—	—
115X25X15	8	115±0.6	25±0.3	15±0.2	—	—
120X30X25	8	120±0.6	30±0.3	25±0.25	—	—
120X17X5	8	120±1.5	17±0.4	5±0.2	—	—
147.3X71.5X27	2	147.3±1.8	71.5±0.9	27±0.4	—	—
155X17X5	8	155±1.5	17±0.4	5±0.2	—	—
PQ32侧柱	4	22±0.5	5.66±0.15	27.98±0.20	—	—
PQ117.4-I	6	17.4±0.35	14±0.25	2.9±0.15	—	—
PQ135-I	6	35.1±0.6	26±0.5	4.9±0.1	—	—
PQ150-I	6	50±0.7	32±0.5	6.95±0.1	—	—